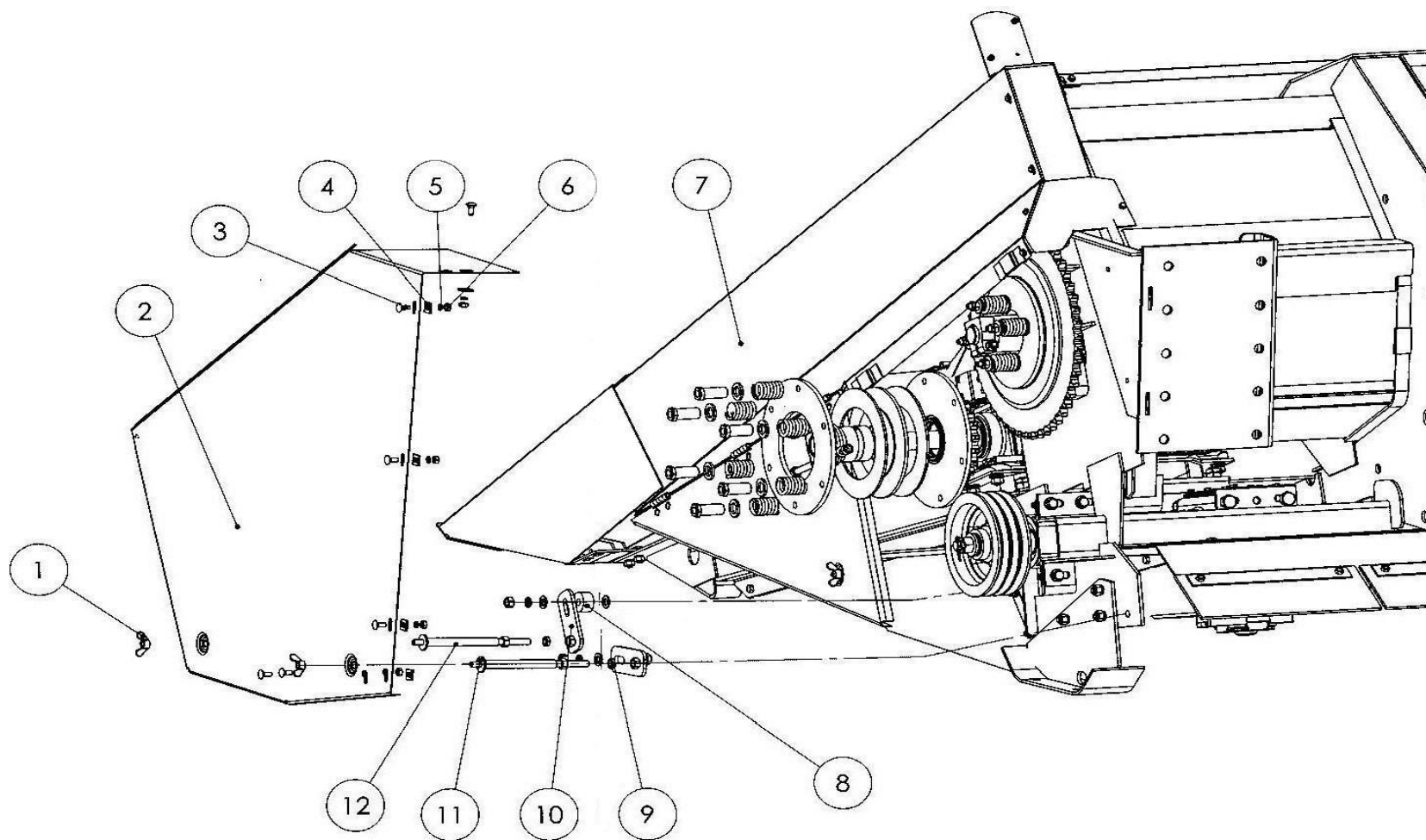


## Каталог кукурузоуборочная машина КМС-8



2017



1 - гайка барашковая DIN 315-M 10-5-A3L;

2 - ограждение КМС-8.74.130(-01);

3 - болт М12-6gx35.88.019 ДСТУ ГОСТ 7805:2008;

4 - прокладка КОП 27.505;

5 - шайба 8 65Г 05 ГОСТ 6402-70;

6 - гайка М8-6Н.8.019 ДСТУ ГОСТ 5915:2008;

7 - кукурузоуборочная машина КМС-8.70.000;

8 - втулка КМС-8.74.603;

9 - гайка шестигранная DIN EN ISO 4035-M12-04-A3L;

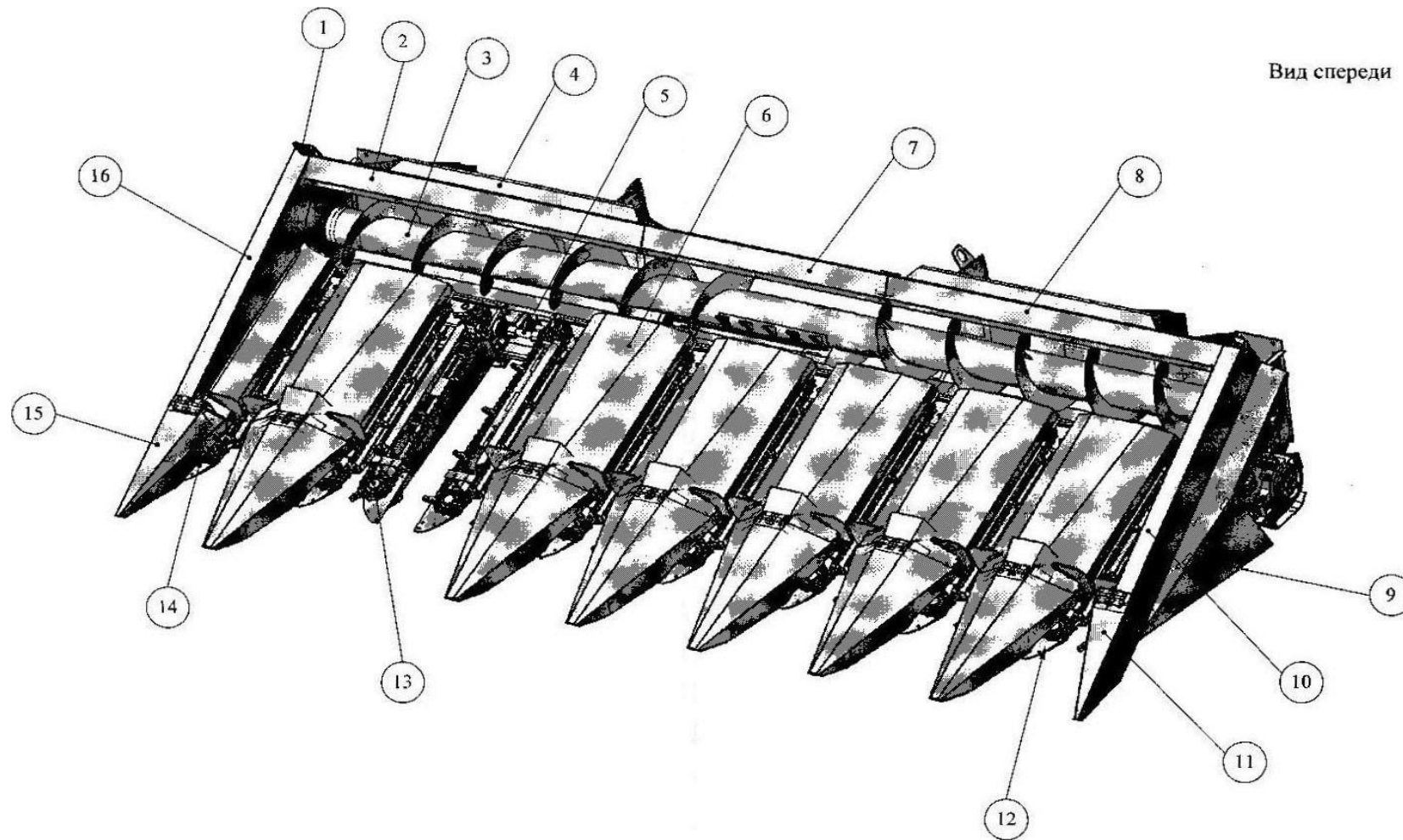
10 - кронштейн КМС-8.74.070;

11 - шайба 10 65Г 05 ГОСТ 6402-70;

12 - штырь КМС-8.74.090.

**Рисунок – Кукурузоуборочная машина КМС-8**

Вид спереди



1 - световозвращатель КПП 00.620;

2 - щит КМС 00.404Г-01;

3 - шнек КМС 8.71.000;

4 - рама КМС-8.64.000;

5 - вал соединительный КСКУ 06.34.000;

6 - капот КМС 21.000А;

7 - щит КМС-8.00.401Д;

8 - щит КМС 00.404Г;

9 - ограждение КМС 00.407Б(-О1);

10 - облицовка КМС 16.000Б;

11 - мыс крайний КМС 17.000Б

12 - русло КМС 02.000В-04;

13 - русло КМС 02.000В;

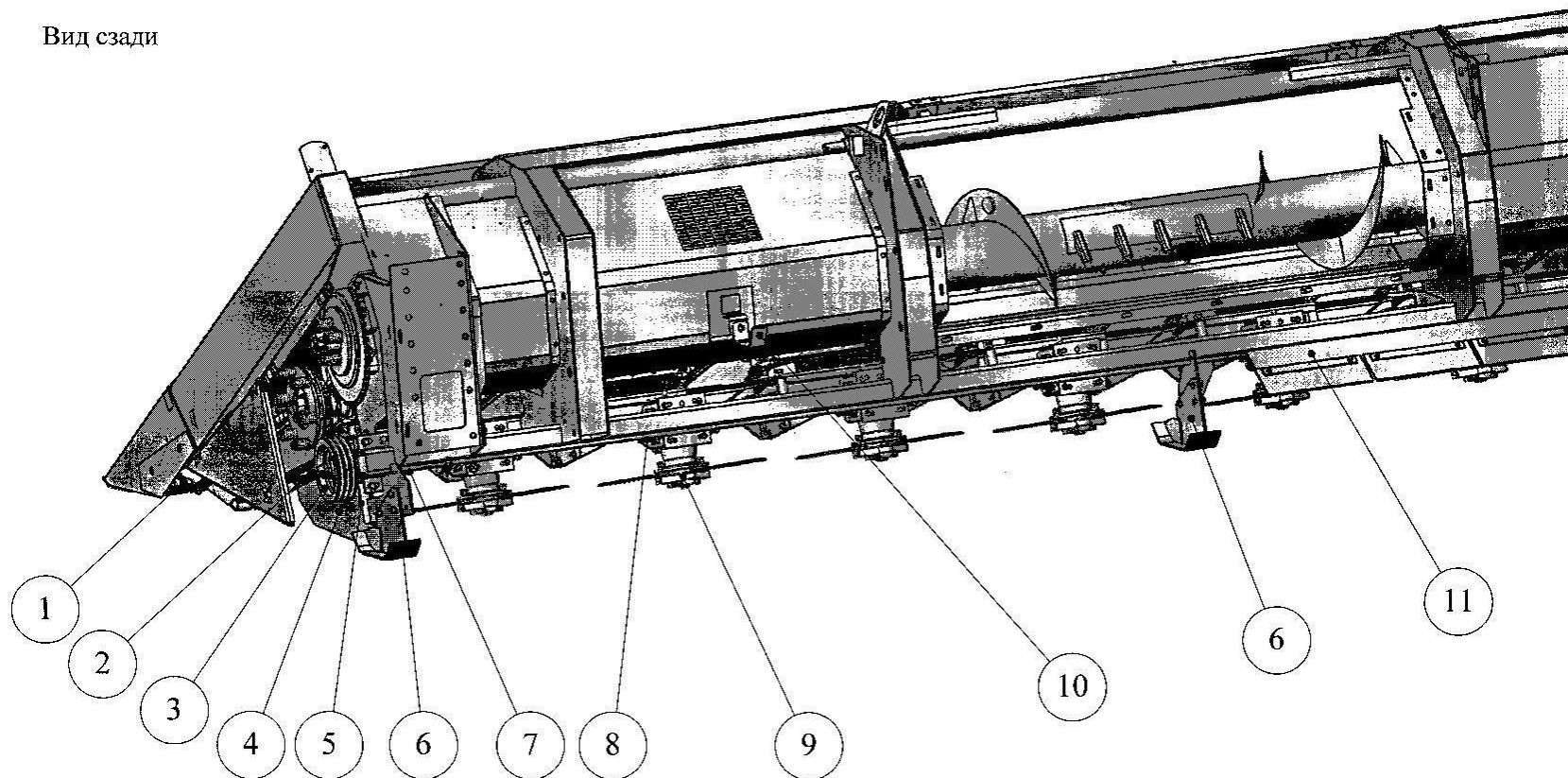
14 - русло КМС 02.00В-05;

15 - мыс крайний КМС 17.000Б-01;

16 - облицовка КМС 16.000Б-01.

**Рисунок – Кукурузоуборочная машина КМС-8.70.000**

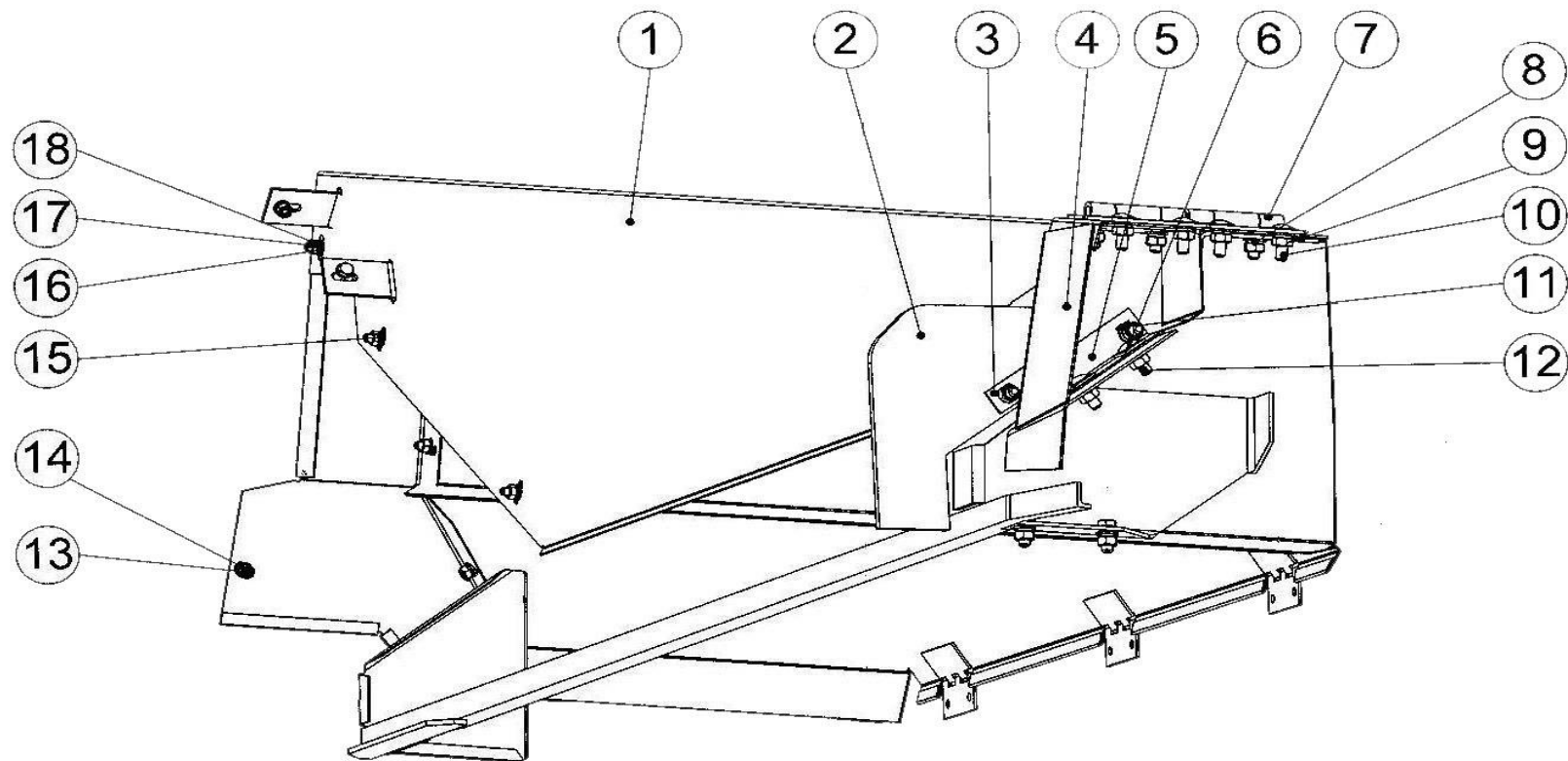
Вид сзади



1 - опора КМС 00.100 (-01), шплинт пружинный ДП 26.602, штырь ККП-2С.О1.07.602;  
2 - кронштейн КМС 00.408А(-01);  
3 - вал промежуточный КМС-8.73.000;  
4 - фартук КМС 00.001Б;  
5 - кронштейн КМС-8.70.402(-01);  
6 - опора КМС-8.72.100;

7 - вал соединительный КМС 09.000В-02;  
8 - вал соединительный КМС 09.00В;  
9 - привод КМС 19.000Е (КМС 19.500);  
10 - кронштейн КМС 60.428;  
11 - ограждение КМС-8.70.030.

**Рисунок – Кукурузоуборочная машина КМС-8.70.000**

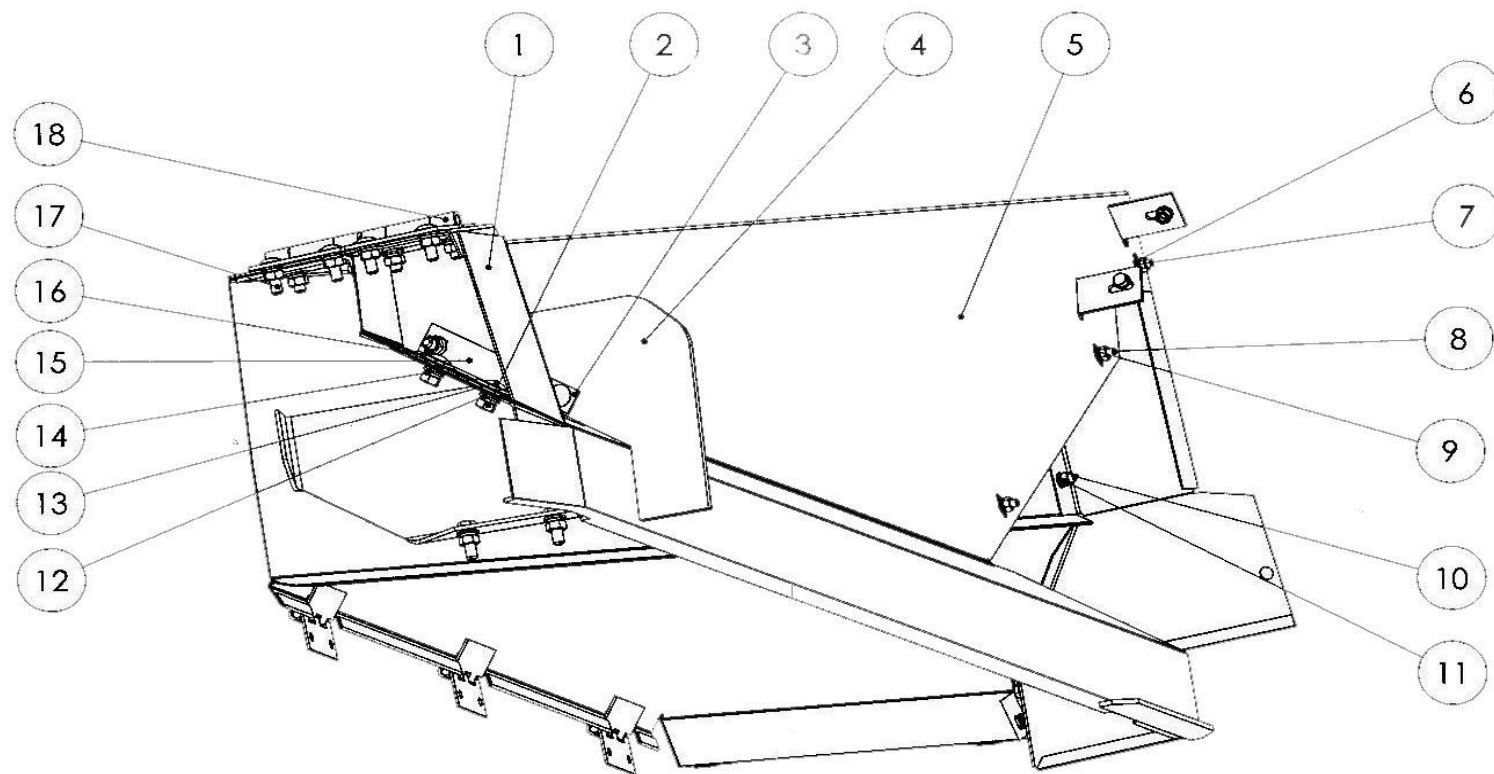


1 - облицовка КМС 16.010Б;  
 2 - клапан ККП-2С.01.08.001;  
 3 - планка КСКУ 06.20.504;  
 4 - надставка КМС 16.020Б;  
 5 - уголок ККП-2С.01.08.408;  
 6 - шайба КОШ 25.501;  
 7 - петля ККП-2С.01.08.020-01;

8 - шайба 8.65Г.05 ГОСТ 6402-70;  
 9 - гайка М8-6Н.5,019 ГОСТ 5915-70;  
 10 - болт М8х25.46.019 ГОСТ 1802-81;  
 11 - шайба С8-01 .019 ГОСТ 11371-78;  
 12 - болт М8х20.46.019 ГОСТ 7802-81;  
 13 - болт М6-6гх20.88.019 ДСТУ ГОСТ  
 7798:2008;

14 - шайба С6-01.019 ГОСТ 11371-78;  
 15 - шайба С6.01.019 ГОСТ 5968-78;  
 16 - шайба 6.65Г.05 ГОСТ 6402-70;  
 17 - болт М6-6гх16.88.019 ДСТУ ГОСТ 7798:2008;  
 18 - гайка М6-6Н.5.019 ГОСТ 5915-70.

**Рисунок – Облицовка КМС-16.000 Б**



1 - надставка КМС 16.020Б-01;

2 - гайка М8-6Н.5.019 ГОСТ 5915-70;

3 - планка КСКУ 06.20.504;

4 - клапан ККП-2С.01.08.001;

5 - облицовка КМС 16.01 0Б-01;

6 - шайба С6.01.019 ГОСТ 5968-78;

9 - шайба 6. 65Г.05 ГОСТ 6402-70;

7 - шайба С6-01.019 ГОСТ 11371-78;

8 - болт М6-6х16.88.019 ДСТУ ГОСТ 7798:2008;

10 - болт М6-6х20.88.019 ДСТУ ГОСТ 7798:2008;

11 - гайка М6-6Н.5.019 ГОСТ 5915-70;

12 - шайба 8.65Г.05 ГОСТ 6402-70;

13 - болт М8х20.46.019 ГОСТ 7802-81;

14 - шайба С8-01.019 ГОСТ 11371-78;

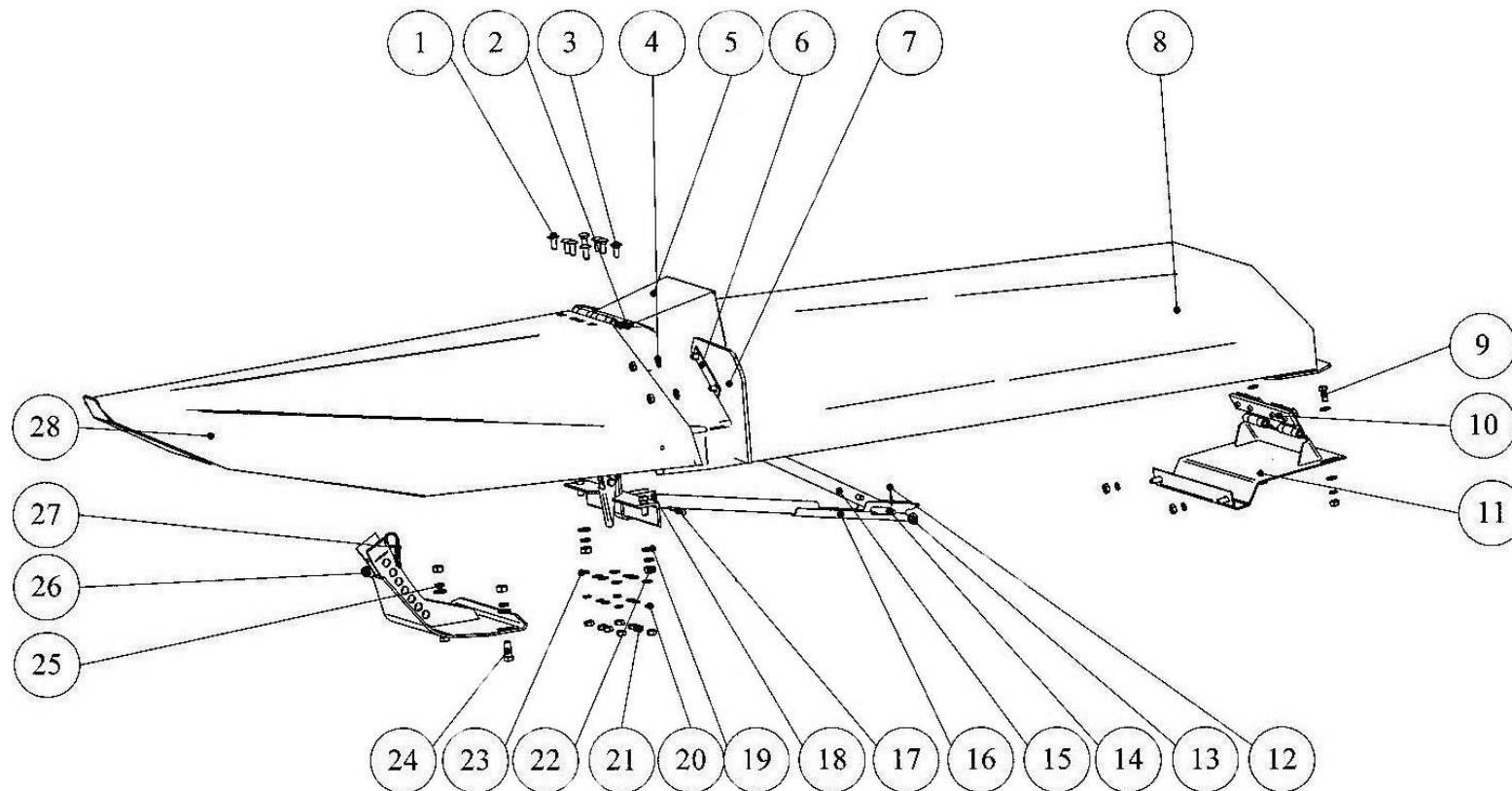
15 - уголок ККП-2С.01.08.408;

16 - шайба КОШ 25.501;

17 - гайка М6-6Н.5.019 ГОСТ 5915-70;

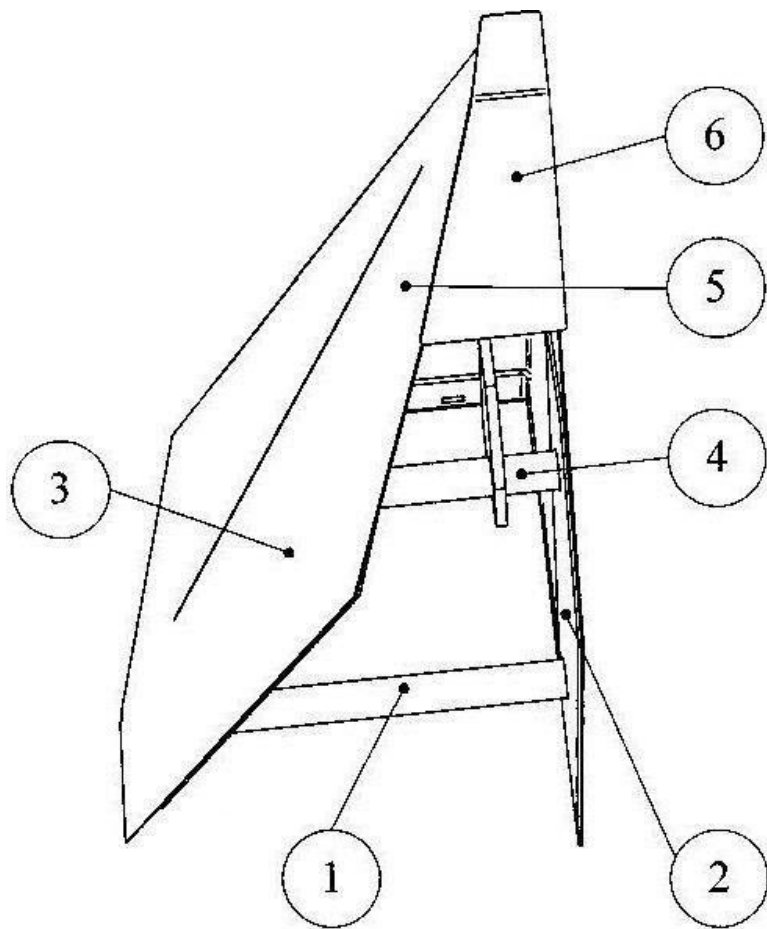
18 - петля ККП-2С.01.08.020-01.

**Рисунок – Облицовка КМС-16.000Б-01**



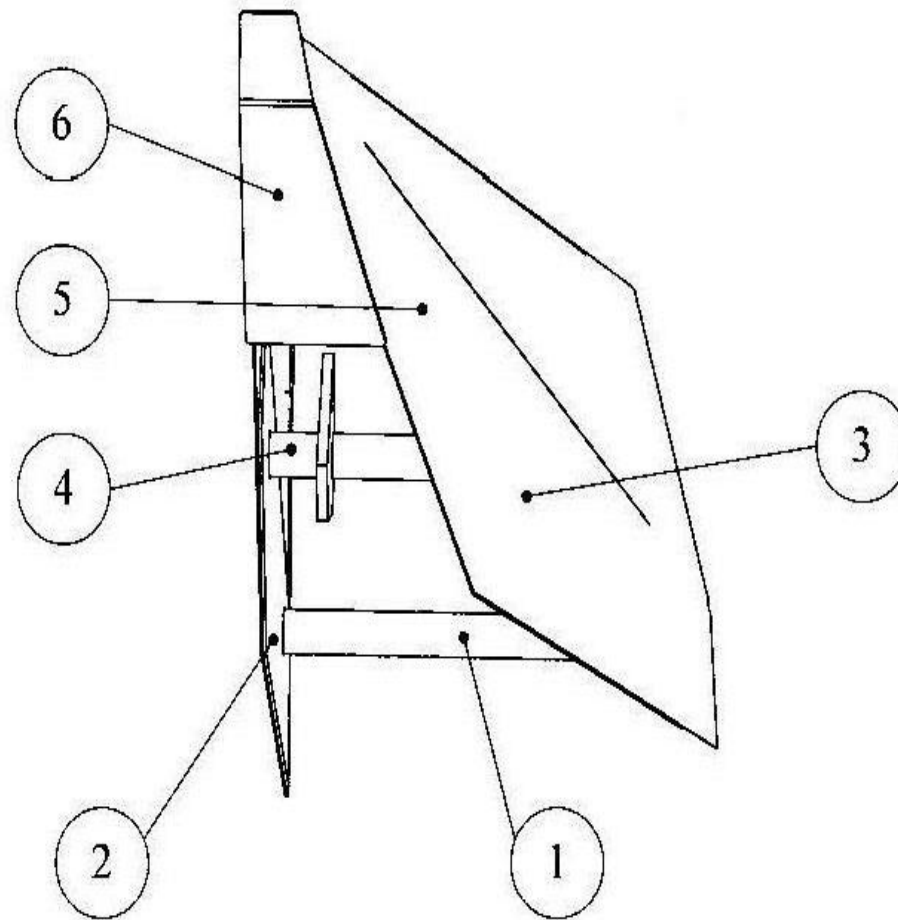
- |  |   |  |
|--|---|--|
| 1 - болт М8х20.46.019 ГОСТ 7802-81;      | 11 - опора КМС 21.030;                  | 21 - гайка М8-6Н.5.019 ГОСТ 5915-70;       |
| 2 - планка ККП-2С.01.07.415;             | 12 - шплинт 2х25019 ГОСТ 397-79;        | 22 - гайка М10-6Н.5.019 ГОСТ 5915-70;      |
| 3 - болт М8х25.46.019 ГОСТ 7802-81;      | 13 - шайба С8.01.019 ГОСТ 6958-78;      | 23 - шайба С8.01.019 ГОСТ 11371-78;        |
| 4 - шайба КОШ 25.501;                    | 14 - ось 6-8В12х45.35с9хр ГОСТ 9650-80; | 24 - болт М10-6gx25.58.019 ГОСТ 7796-2008; |
| 5 - надставка КМС 21.070;                | 15 - труба ПЗС 04040;                   | 25 - шайба 10 65Г 05 ГОСТ 6402-70;         |
| 6 - планка КСКУ 06.20.504;               | 16 - Стойка ККП-2С.01.07.070;           | 26 - штырь ККП-2С.01.07.602;               |
| 7 - клапан КСКУ 06.20.001;               | 17 - шплинт 5х45.019 ГОСТ 397-79;       | 27 - шплинт пружинный ДП 26.602;           |
| 8 - капот КМС 21.020Б;                   | 18 - стяжка КМС 21.040;                 | 28 - мыс средний КМС 21.010В.              |
| 9 - болт М8-6gx20.58.019 ГОСТ 7796-2008; | 19 - шайба С10.01.019 ГОСТ 11371-78;    |  |
| 10 - планка ККП-2С.01.07.503;            | 20 - шайба 865Г 05 ГОСТ 6402-70;        |  |

**Рисунок – Капот КМС-21.000А**



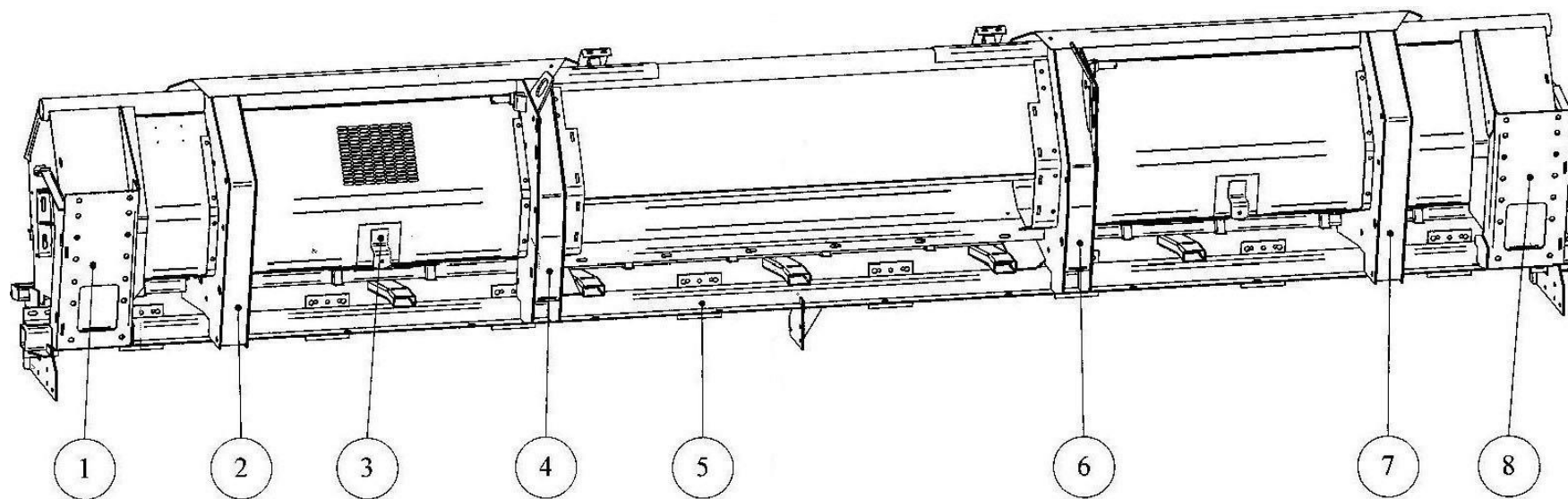
- 1 - труба КМС 17.804А;
- 2 - накладка (КМС 17.405А);
- 3 - накладка КМС 21.407А;
- 4 - труба КМС 17.050;
- 5 - лист мыса КМС 17.401;
- 6 - башмак (КМС 17.403А).

**Рисунок - Мыс крайний КМС 17.000Б**



- 1 - труба КМС 17.804А;
- 2 - накладка КМС 17.405А;
- 3 - накладка кмс 21.407А;
- 4 - труба кмс 17.050-01;
- 5 - лист мыса КМС 17.401-01;
- 6 - башмак КМС 17.403А-01.

**Рисунок - Мыс крайний КМС 17.000Б-01**



1 - плита КМС-8.64.417;

2 - консоль КМС-8.64.090А;

3 - кронштейн КМС-8.60.110;

4 - консоль КМС-8.64.020;

5 - балка основная КМС-8.64.050;

6 - консоль КМС-8.64.020-01;

7 - консоль КМС-8.64.090А-01;

8 - плита КМС-8.64.417-01.

**Рисунок - Рама КМС-8.64.000**

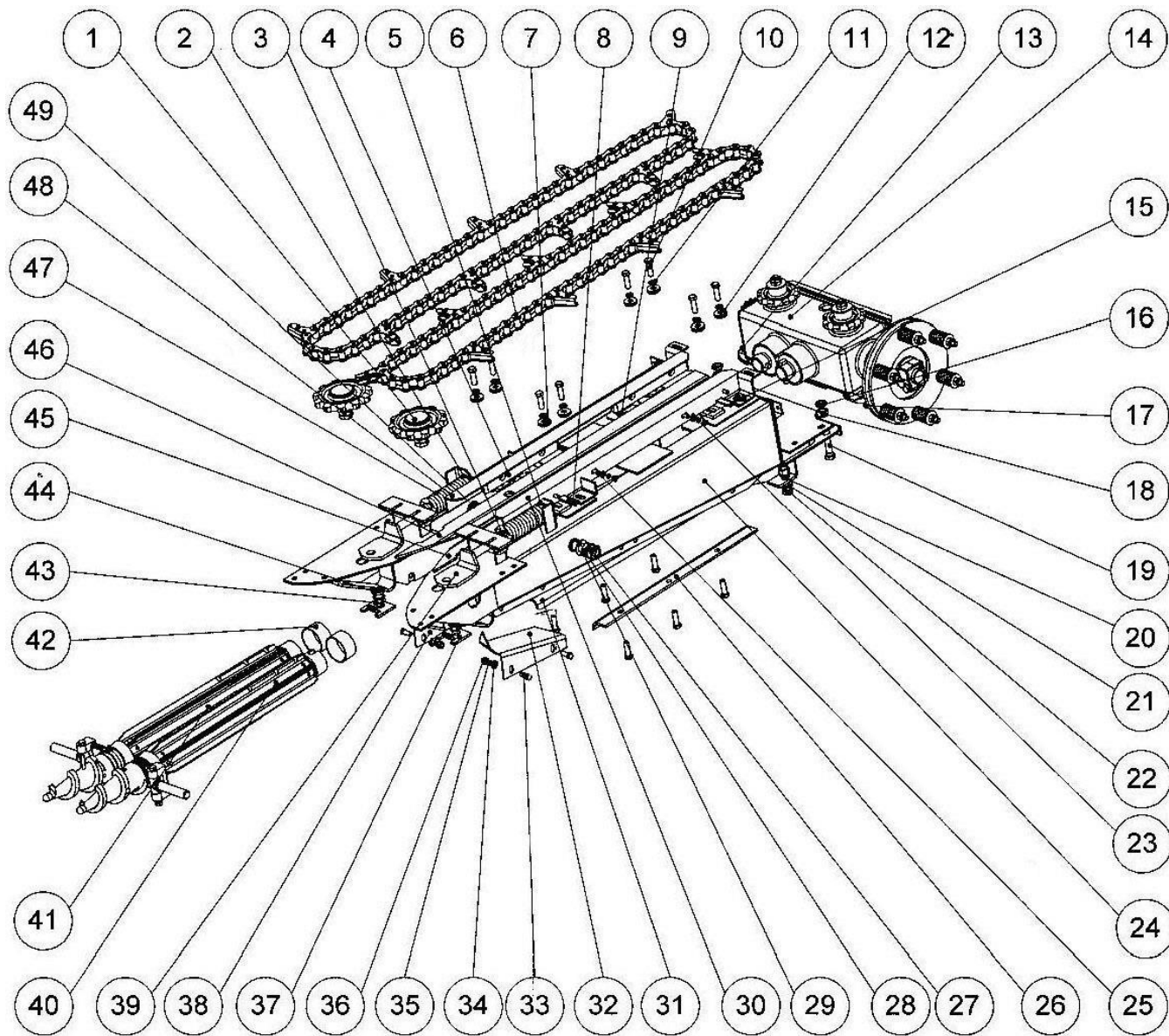


Рисунок - Русло КМС 02.0003-04

№	Обозначение	Наименование	Кол-во
1	КМС 02.030А	Звездочка натяжная	2
2	ККП-2С.01.02.413-01	Шайба	2
3	DIN EN ISO 4035-M20-04-A3L	Гайка шестигранная	2
4	КСКУ 06.16.001А	Полозок	4
5	ККП-2С.01.02.413	Шайба	2
6	07.123.000А	Цепь подающая	2
7	КМС 02.631А	Шайба стопорная	14
в	M8-6H.8.019 ГОСТ 5915:2008	Гайка	8
9	ККП-2С.01.02.432	Полоса	6
10	M10-6gx25.88.019 ГОСТ 7796:2008	Болт	4
1 1	16 65Г 05 ГОСТ 6402-70	Шайба	2
12	C12x2.01 .019 ГОСТ 6958-78	Шайба	16
13	M12-6gx40.88.019 ГОСТ 7796:2008	Болт	8
14	КМС 02.010Г-02	Коробка раздаточная	1
15	10 65Г 05 ГОСТ 6402-70	Шайба	4
16	DIN EN ISO 4035-M16-04-A3L	Гайка шестигранная	2
17	M12-6H.g.019 ГОСТ 5915:2008	Гайка	4
18	DIN EN ISO 4032-M16-A3L	Гайка шестигранная	4
19	M16-6gx90.88.019 ГОСТ 7795:2008	Болт	2
20	C8.01.019 ГОСТ 11371-78	Шайба	4
21	C16.01.019 ГОСТ 11371-78	Шайба	4
22	M16-6gx40.88.019 ГОСТ 7796:2008	Болт	2
23	C10.01.019 ГОСТ 11371-78	Шайба	4
24	ККП-2С.01.02.010Д	Рама русла	1
25	M8x25.46.019 ГОСТ 7802:2008	Болт	8

### Русло КМС 02.000В-04

26	ККП-2С.01.02.402А	Чистик	1
27	DIN EN ISO 4035-M22x1.5-04-A3L	Гайка шестигранная	4
28	C22.01.019 ГОСТ 11371-78	Шайба	2
29	865Г05 ГОСТ 6402-70	Шайба	8
за	ККП-2С.01.02.060Б	Кронштейн	1
31	ККП-2С.01.02.402А-01	Чистик	1
32	КСКУ 06.16.401Б	Щиток	1
33	M12-6gx35.88.019 ГОСТ 7796:2008	Болт	10
34	C12.01.019 ГОСТ 11371-78	Шайба	2
35	12 65Г 05 ГОСТ 6402-70	Шайба	18
за	M10-6H.8.019 ГОСТ 5915:2008	Гайка	4
37	КМС 02.402	Шайба	2
38	КСКУ 06.16.402Б	Щиток	1
39	КМС 02.040Б	Опора	2
40	ККП-2С.01.02.020Ж	Валец	1
41	ККП-2С.01.02.020Ж-01	Валец	1
42	КСКУ 06.16.801	Труба	2
43	КСКУ 06.16.439	Шайба	6
44	КМС 02.411	Втулка	2
45	КМС 02.020Д	Пластина	1
46	ККП-2С.01.02.040Д	Пластина	1
47	КСКУ 06.16.663	Пружина	2
48	ККП-2С.01.02.060Б-01	Кронштейн	1
49	КМС 02.622	Гайка	2

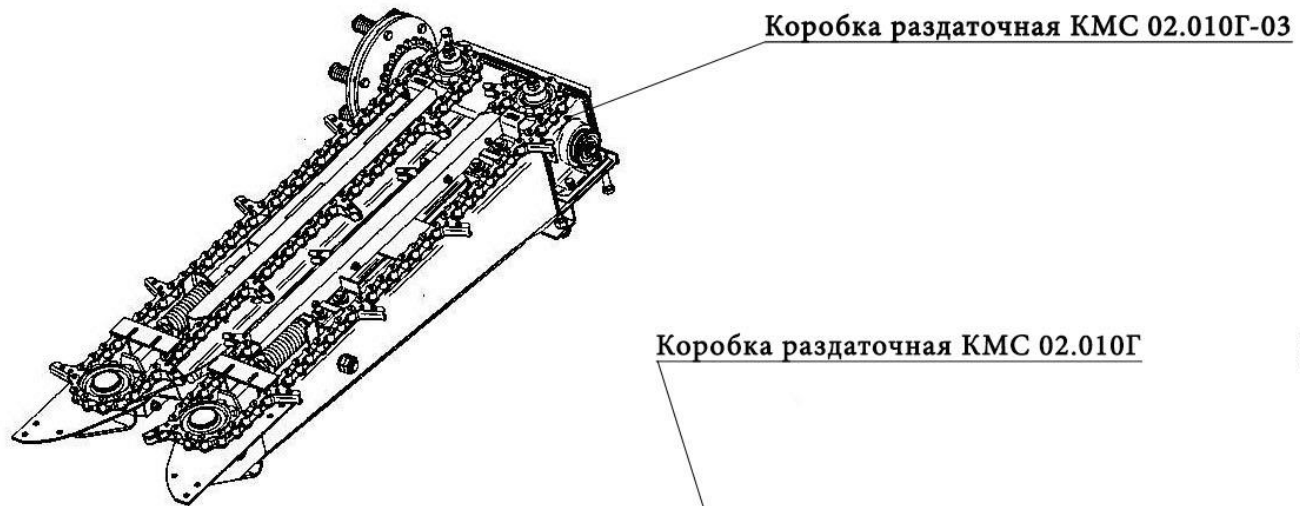


Рисунок 1 Русло КМС 02.00В-05

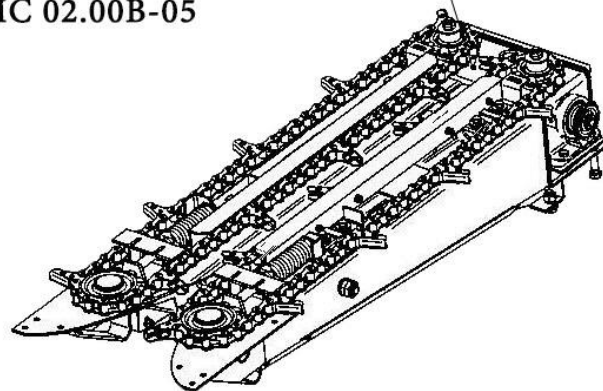


Рисунок 2 Русло КМС 02.00В

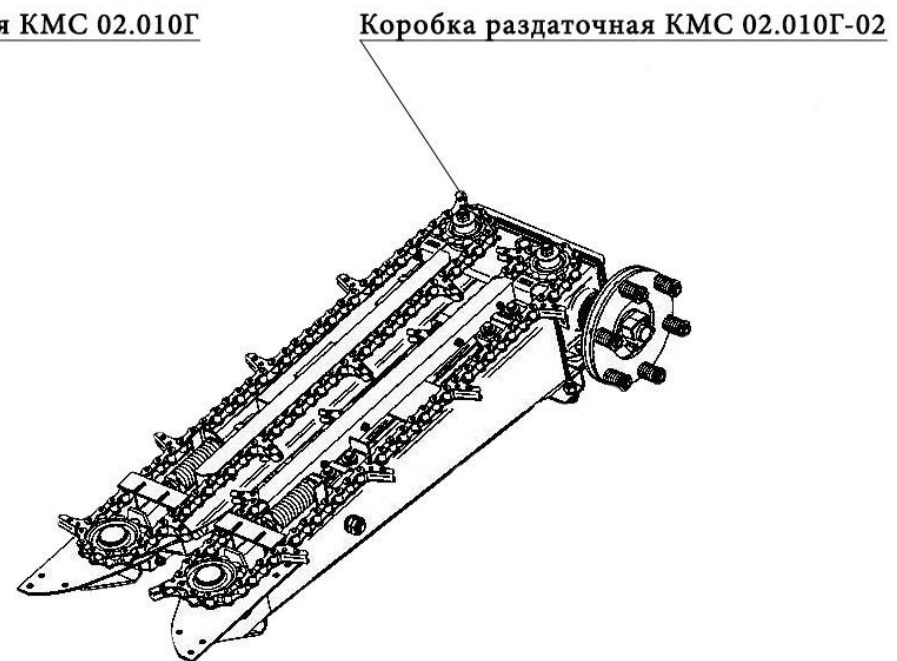
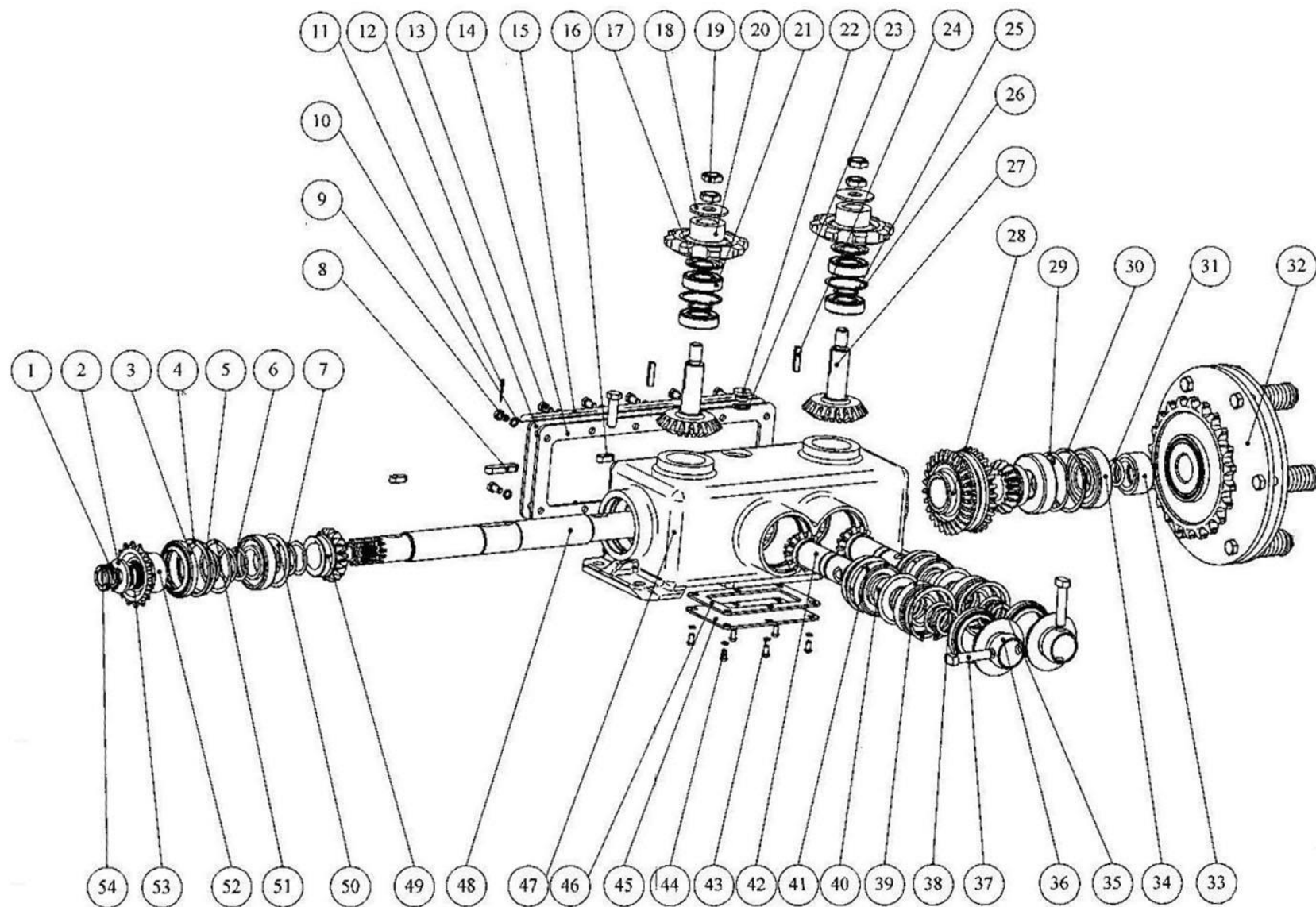


Рисунок 3 Русло КМС 02.00В-04

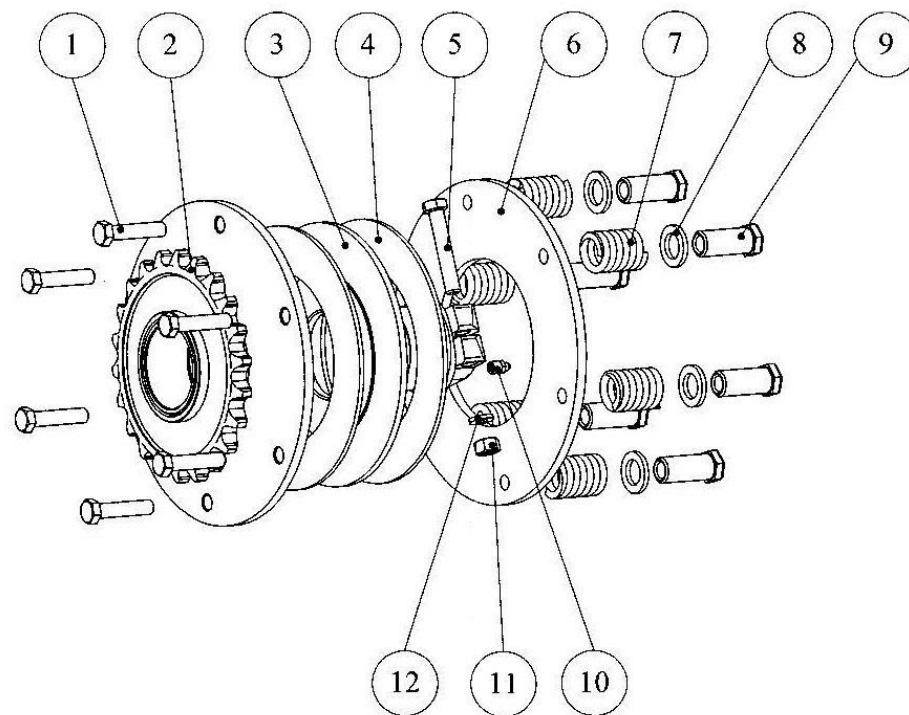


**Рисунок – Коробка раздаточная КМС 02.010Г-02**

№	Обозначение	Наименование	Кол-во
1	2x25,019 ГОСТ 397-79	Шплинт	1
2	КСКУ 06.16.403А-01	Шайба	2
3	M8x16.58.019 ГОСТ 7796-70	Болт	11
4	B72 ГОСТ 13943-68	Кольцо	5
5	КСКУ 06.16.404-05	Шайба регулирующая	7
6	КСКУ 06.16.404-01	Шайба регулирующая	7
7	КСКУ 06.16.404-02	Шайба регулирующая	15
8	030-35-30-2-2 ГОСТ 9833-73	Кольцо	2
9	КСКУ 06.16.649	Болт специальный	1
10	16.01.0115 ГОСТ 6958-78	Шайба	2
11	B80 ГОСТ 13943-68	Кольцо	1
12	КСКУ 06.16.406	Крышка	1
13	M6x12.88.019 ГОСТ 7805:2008	Болт	6
14	КСКУ 06.16.003	Прокладка	1
15	ККП-2С 01.02.423	Щиток	1
16	12x8x50 ГОСТ 23360-78	Шпонка	1
17	КСКУ 06.16.405	Шайба защитная	2
18	H20.01.0115 ГОСТ 11872-89	Шайба	1
19	M20x1,5-6H.05.019 ГОСТ 11871-88	Гайка	1
20	КСКУ 06.16.612В	Звездочка	2
21	180205С17 ГОСТ 8882-75	Подшипник	4
22	КСКУ 06.16.615	Пробка	1
23	ОПД 0063	Прокладка	1
24	10x8x25 ГОСТ 23360-78	Шпонка	2
25	С24x2.01.019	Шайба	2
26	B52 UJCN 13943-68	Кольцо	2

27	КСКУ0 06.16.645А	Вал шестерня	2
28	КСКУ0 06.16.642	Колесо зубчатое	1
29	ПЗС 02.405-03	Шайба регулировочная	10
30	2-8x7x32 ГОСТ 23360-78	Шпонка	2
31	2.2-52x75-4 ГОСТ 8752-79	Манжета	3
32	КМС 02.080А	Муфта предохранительная	1
33	КМС 02.603А	Втулка	1
34	80307 ГОСТ 8882-75	Подшипник	2
35	B35 ГОСТ 13942-68	Кольцо	2
36	КСКУ 06.16.613А	Шарнир	2
37	КМС 02.616А	Поводок	2
38	028-036-46-2-2 ГОСТ 9833-73	Кольцо	1
39	160207 ГОСТ 8882-75	Подшипник	4
40	КМС 02.604	Втулка	2
41	207 ГОСТ 8338-75	Подшипник	2
42	КСКУ 06.16.644	Вал шестерня	2
43	8.65Г.05 ГОСТ 6402-70	Шайба	12
44	DIN EN ISO 4035 M16x1,5-04-A3L	Гайка шестигранная	4
45	КСКУ 06.16.408	Крышка	1
46	КСКУ 06.16.005	Прокладка	1
47	КМС 02.101	Корпус	1
48	КМС 02.609	Вал	1
49	КСКУ 06.16.643	Колесо зубчатое	2
50	КСКУ 06.16.483	Маслоотражатель	1
51	КСКУ 06.6.404-04	Шайба регулировочная	7
52	КСКУ 06.16.611-01	Полумуфта	1
53	035-040-30-2-2 ГОСТ 9833-73	Кольцо	1
54	6.65Г.05 ГОСТ 6402-70	Шайба	6

### Коробка раздаточная КМС 02.010Г



1 - болт М12-6gx55.88.019;

2 - звездочка КМС 02.100;

3 - диск ведущий 3518050-11980;

4 - накладка фрикционная ЖЗС 01.007А;

5 - болт М12x1,25-6gx70.88.019 ДСТУ ГОСТ 7798:2008;

6 - диск нажимной КМС 02.405;

7 - пружина КМД 40.605;

8 - шайба КМС 02.409;

9 - гайка КМС 02.632;

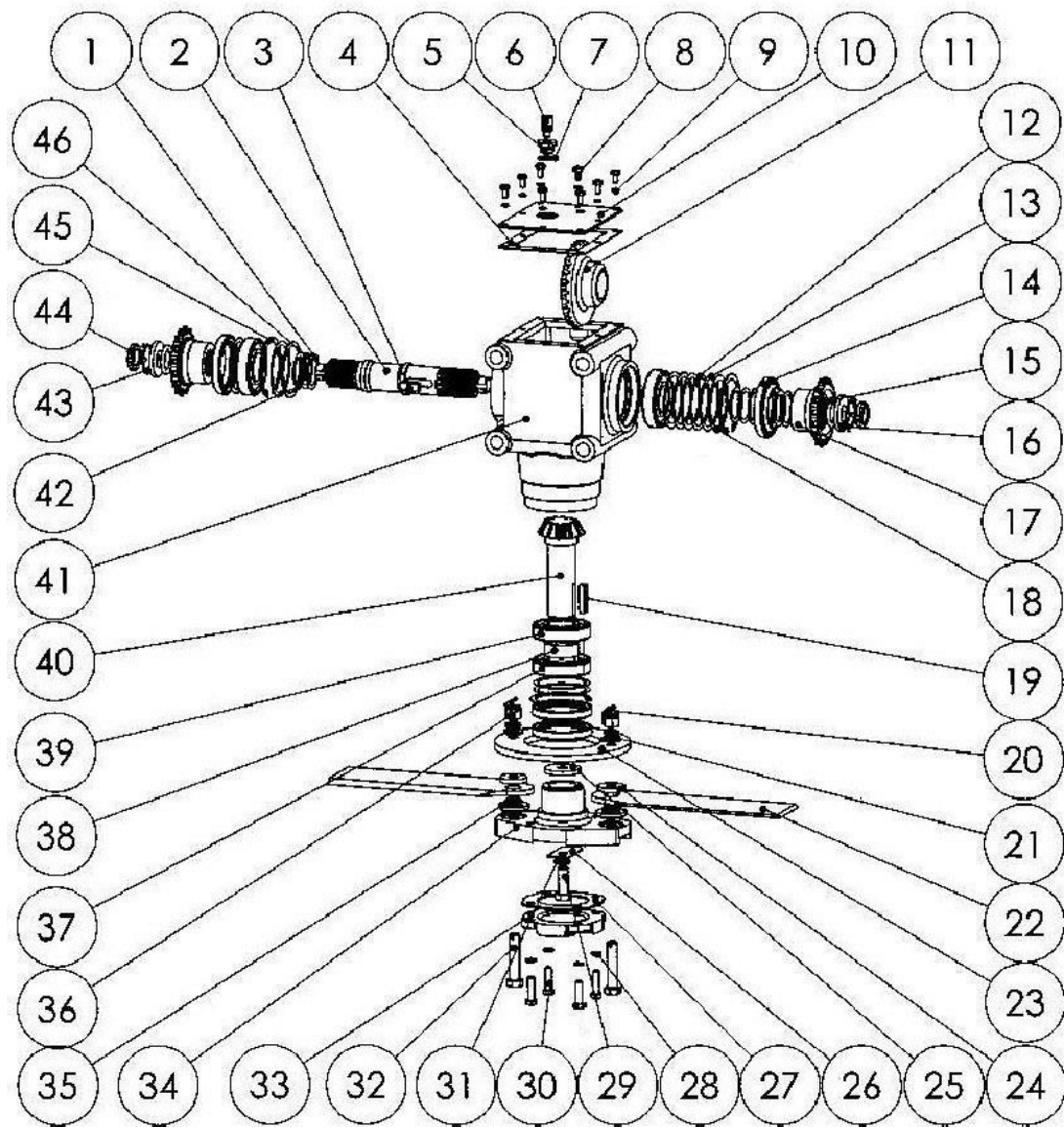
10 - масленка 1.2Ц6 ГОСТ 19853-74;

11 - гайка шестигранная DIN EN ISO 4032-M12-1,25-8 A3L;

12 - шайба 12 65Г 05 ГОСТ 6402-70.

**Рисунок – Муфта предохранительная КМС 02.080А**

<b>№</b>	<b>Обозначение</b>	<b>Наименование</b>	<b>Количество</b>
<b>КМС 02.010Г</b>			
	<b>КМС 02.050</b>	<b>Муфта предохранительная</b>	<b>1</b>
	<b>КМС 02.101</b>	<b>Корпус</b>	<b>1</b>
<b>КМС 02.010Г-01</b>			
	<b>КМС 02.050</b>	<b>Муфта предохранительная</b>	<b>1</b>
	<b>КМС 02.101-01</b>	<b>Корпус</b>	<b>1</b>
<b>КМС 02.010Г-02</b>			
	<b>КМС 02.080А</b>	<b>Муфта предохранительная</b>	<b>1</b>
	<b>КМС 02.101</b>	<b>Корпус</b>	<b>1</b>
<b>КМС 02.010Г-03</b>			
	<b>КМС 02.080А</b>	<b>Муфта предохранительная</b>	<b>1</b>
	<b>КМС 02.101-01</b>	<b>Корпус</b>	<b>1</b>

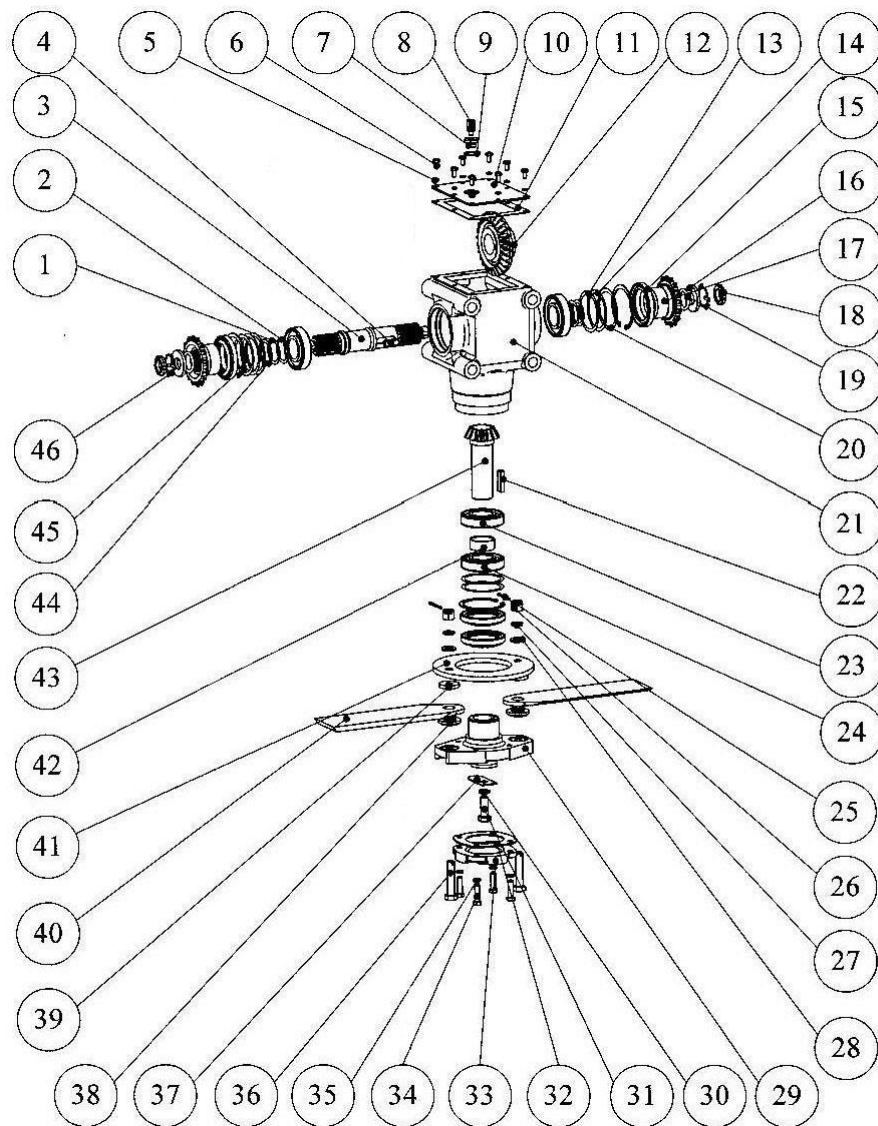


**Рисунок – Привод КМС 19.000Е**

№	Обозначение	Наименование	К-во
1	КСКУ 06.16.404	Шайба регулировочная	4
2	КМС 19.603	Вал	1
3	2-10x8x25 ГОСТ 23360-78	Шпонки	1
4	КМС 19.001	Прокладка	1
5	КМС 06.615	Штуцер	1
6	ВАЗ 2101-2107	Сапун	1
7	ОПД 0063	Пробка	1
8	М6-6gx12.48.019 ГОСТ 7798-70	Болт	8
9	6.65Г.05 ГОСТ 6402-70	Шайба	8
10	КМС 19.040	Крышка	1
11	КМС 19.602	Колесо зубчатое	1
12	КСКУ 06.16.404-03	Шайба регулировочная	5
13	КСКУ 06.16.404-04	Шайба регулировочная	5
14	2,2-52x75-1 ГОСТ 8752-79	Манжета	4
15	028-03646-2-2 ГОСТ 18829-73	Кольцо	2
16	КСКУ 06.16.403А	Шайба	2
17	КСКУ 06.16.611-01	Полумуфта	2
18	КСКУ 06.16.404-05	Шайба регулировочная	3
19	2-10x8x36 ГОСТ 23360-78	Шпонки	1
20	3,2x32.019 ГОСТ 397-79	Шплинт	2
21	С12.01.019 ГОСТ 1137178	Шайба	4
22	КМС 19.408Б	Нож	2
23	КМС 19.402	Кольцо	1

24	КМС 19.401А	Шайба	2
25	КМС 19.406	Шайба	1
26	КМС 19.407А	Планка	1
27	КМС 19.002А	Прокладка	1
28	8 65Г.05 ГОСТ 6402-70	Шайба	4
29	DIN 933-M12x35-8.8-A3L	Болт шестигранный	1
30	M8-6gx30.58.019 ГОСТ 7796-70	Болт	4
31	12 65Г.05 ГОСТ 6402-70	Шайба	3
32	2M12-6gx60.88.35.019 ГОСТ 7796-70	Болт	2
33	КМС 19.102	Крышка	1
34	КМС 19.611Б	Ступица	1
35	КМС 19.604В	Вкладыш	2
36	DIN 935-M12-8-A3L	Гайка корончатая	2
37	160207 ГОСТ 8882-75	Подшипник	1
38	КМС 19.801	Втулка	1
39	207 ГОСТ 8338-75	Подшипник	3
40	КМС 19.612	Вал-шестерня	1
41	КМС 19.101Б	Корпус	1
42	КСКУ 06.16.404-02	Шайба регулировочная	3
43	H20.01.019 ГОСТ 1187289	Шайба	2
44	M20x1 ,5-6H.05.019 ГОСТ 11871-88	Гайка	2
45	В72 ГОСТ 13943-86	Кольцо	3
46	КСКУ 06.16.404-01	Шайба регулировочная	4

**Привод КМС 19.000Е**

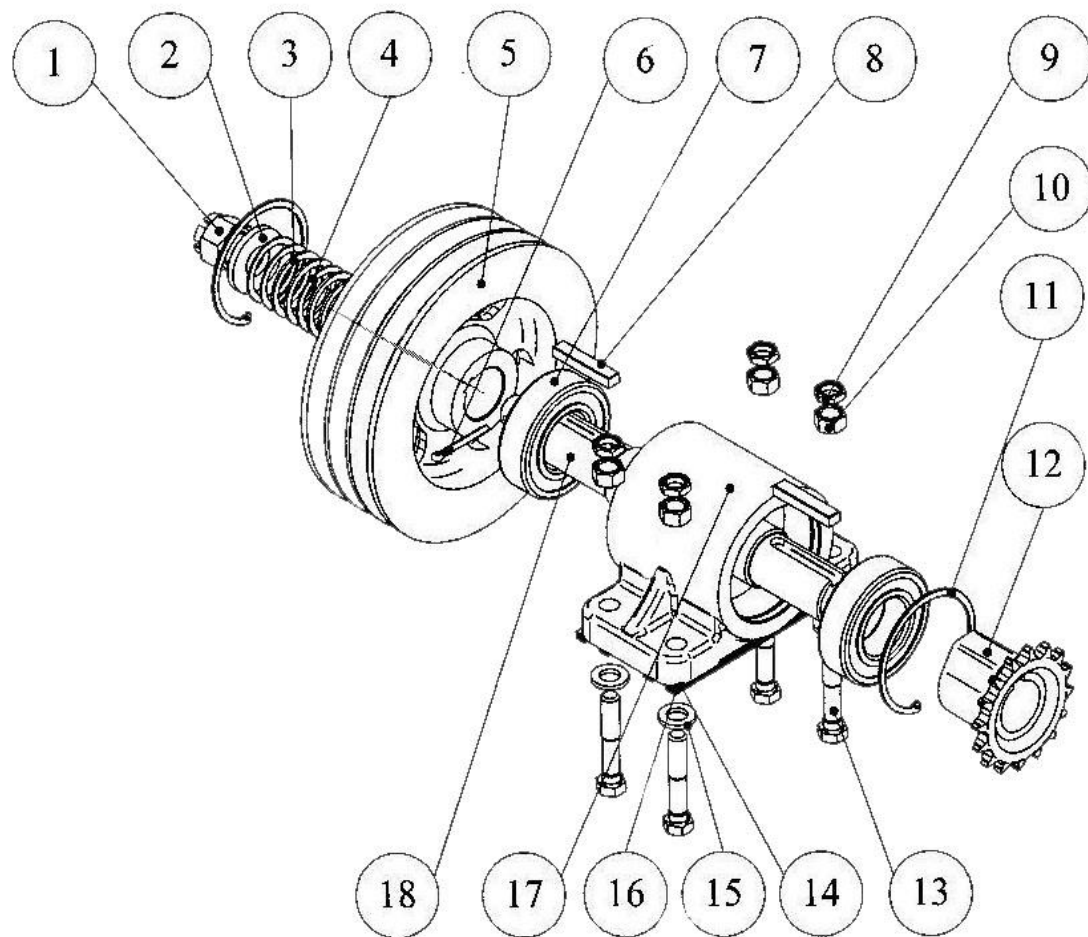


**Рисунок – Привод КМС 19.500**

№	Обозначение	Наименование	К-во
1	КСКУ 06.16.404-01	Шайба регулировочная	4
2	КСКУ 06.16.404	Шайба регулировочная	4
3	КМС 19.622	Вал	1
4	2-10x8x25 ГОСТ 23360-78	Шпонка	1
5	6 65Г 05 ГОСТ 6402-70	Шайба	8
6	М6-6gx12.58.019 ГОСТ 7798:2008	Болт	8
7	КМС 19.615	Штуцер	1
8	ВАЗ 2101-2107	Сапун	1
9	ОПД 0063	Прокладка	1
10	КМС 19.040	Крышка	1
11	КМС 19.001	Прокладка	1
12	КМС 19.617	Колесо зубчатое	1
13	КСКУ 06.16.404-03	Шайба регулировочная	5
14	КСКУ 06.16.404-04	Шайба регулировочная	5
15	2.2-52x75-1 ГОСТ 8752-79	Манжета	4
16	КС.КУ 06.16.403А	Шайба	2
17	КСКУ 06.16.611-01	Полумуфта	2
18	М20x1,5-6Н.05.019 ГОСТ 11871-88	Гайка	2
19	028-036-46-2-2 ГОСТ 18829-73	Кольцо	2
20	КСКУ 06.16.404-05	Шайба регулировочная	4
21	КМС 19.101Б	Корпус	1
22	2-10x8x36 ГОСТ 23360-78	Шпонка	1

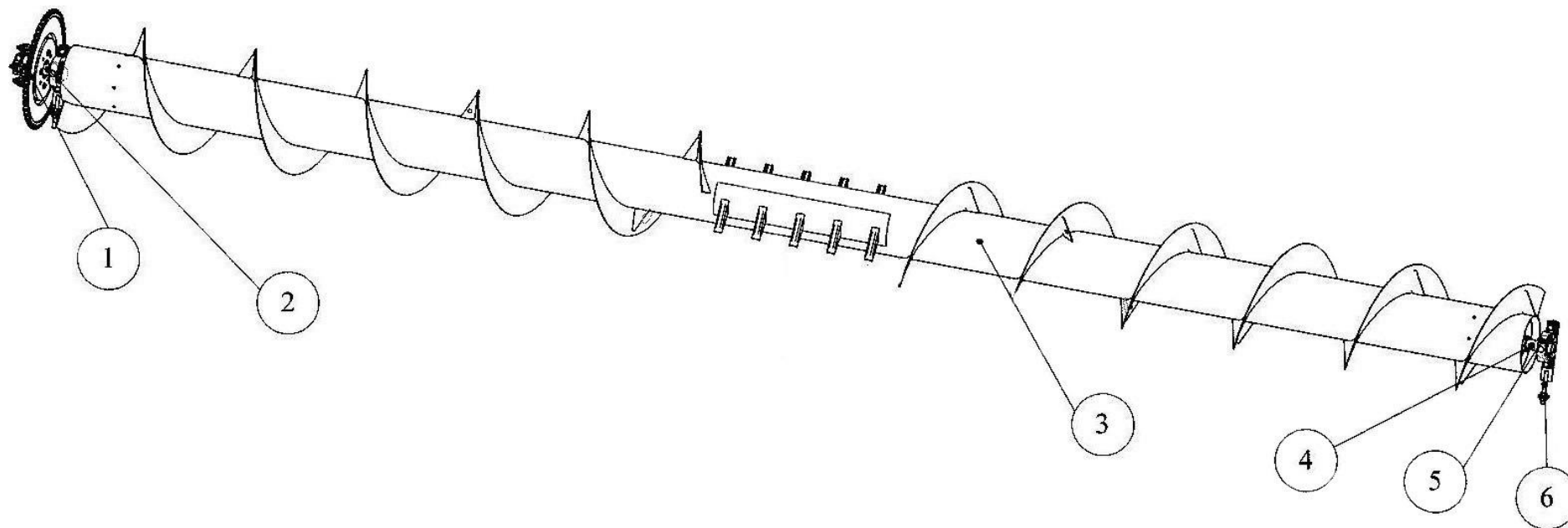
23	207 ГОСТ 8338:2008	Подшипник	3
24	1600207 ГОСТ 8882:75	Подшипник	1
25	3,2x36.019 ГОСТ 397-79	Шплинт	2
26	DIN 935-M12-8-A3L	Гайка	2
27	12 65Г 05 ГОСТ 640270	Шайба	3
28	С. 12.01.00 ГОСТ 11371-78	Шайба	4
29	КМС 19.611Б	Ступица	1
30	КМС 19.406	Шайба	1
31	DIN933M12x35-8.8-A3L	Болт шестигранный	1
32	КМС 19.002А	Прокладка	1
33	КМС 19.102	Крышка	1
34	М8-6gx30.88.019 ГОСТ 7796:2008	Болт	4
35	8 65Г 05 ГОСТ 6402-70	Шайба	4
36	2М12-6gx60.88.35.019 ГОСТ 7796:2008	Болт	2
37	КМС 19.407А	Планка	1
38	КМС 19.604В	Вкладыш	2
39	КМС 19.401А	Шайба	2
40	КМС 19.408Б	Нож	2
41	КМС 19.402А	Кольцо	1
42	КМС 19.801	Втулка	1
43	КМС 19.618	Вал-шестерня	1
44	КСКУ 06.16.404-02	Шайба регулировочная	4
45	В72 ГОСТ 13943:2008	Кольцо	3
46	Н.20.01.019 ГОСТ 11872-89	Шайба	2

### Привод КМС 19.500



- 1 - гайка корончатая  
DIN 935-M20x1,5-8-A3L;
- 2 - шайба КСКУ 06.16.403А;
- 3 - шайба регулировочная КМС-8.73.401;
- 4 - шайба регулировочная КМС-8.73.401-01;
- 5 - шкив КМС-8.73.101;
- 6 - шплинт 4x36.019 ГОСТ 397-79;
- 7 - подшипник 180508 ГОСТ 8882-75;
- 8 - шпонка 2-10x8x50 ГОСТ 23360-78;
- 9 - гайка шестигранная  
DIN EN ISO 4035-M 12-04-A3L;
- 10 - гайка М12-6Н.8.019 ГОСТ 5915:2008;
- 11 - кольцо В80 ГОСТ 13943:2008;
- 12 - полумуфта КСКУ 06.34.602-01;
- 13 - болт М12-6gx55.88.019  
ГОСТ 7795:2008;
- 14 - прокладка КСКУ 06.38.405;
- 15 - шайба А.12.06.019 ГОСТ 6958-78;
- 16 - прокладка КСКУ 06.38.405-03;
- 17 - корпус КСКУ 06.38.102;
- 18 - вал КМС-8.73.601.

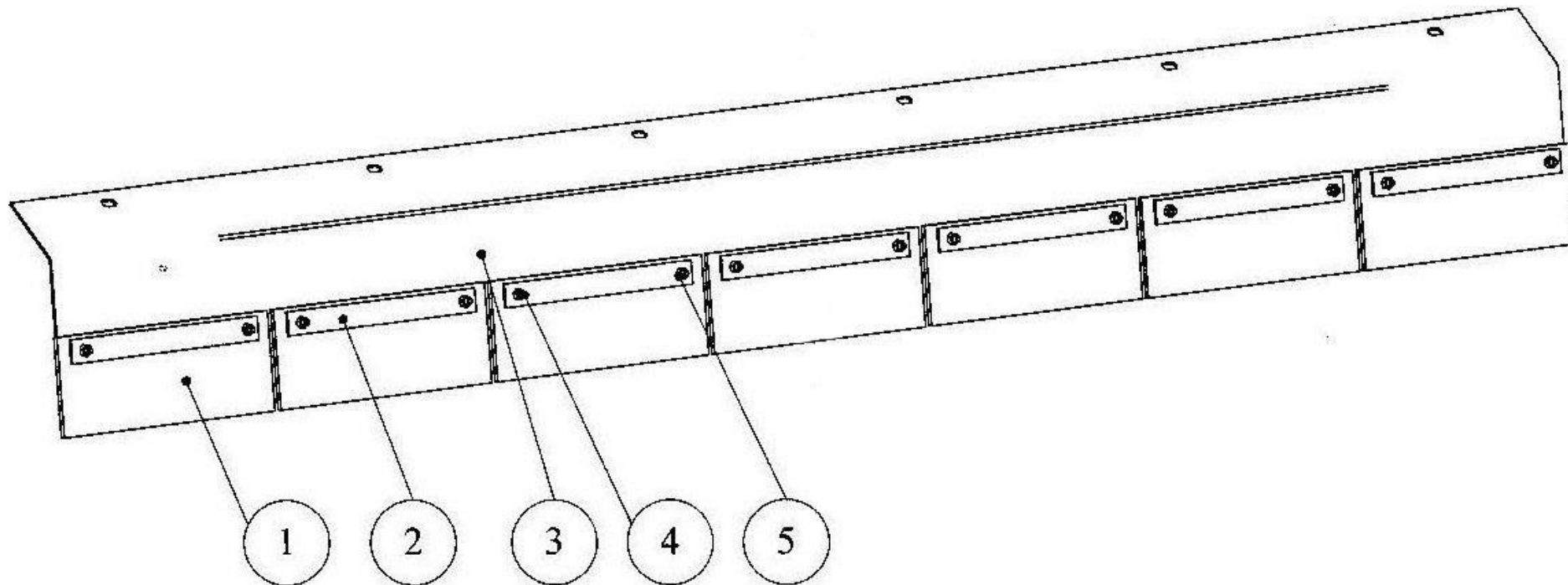
**Рисунок – Вал промежуточный КМС-8.73.000**



1 - муфта предохранительная КМС-8.71.010;  
2 - вал КМС-8.020.603-01;  
3 - шнек КМС-8.02.110;

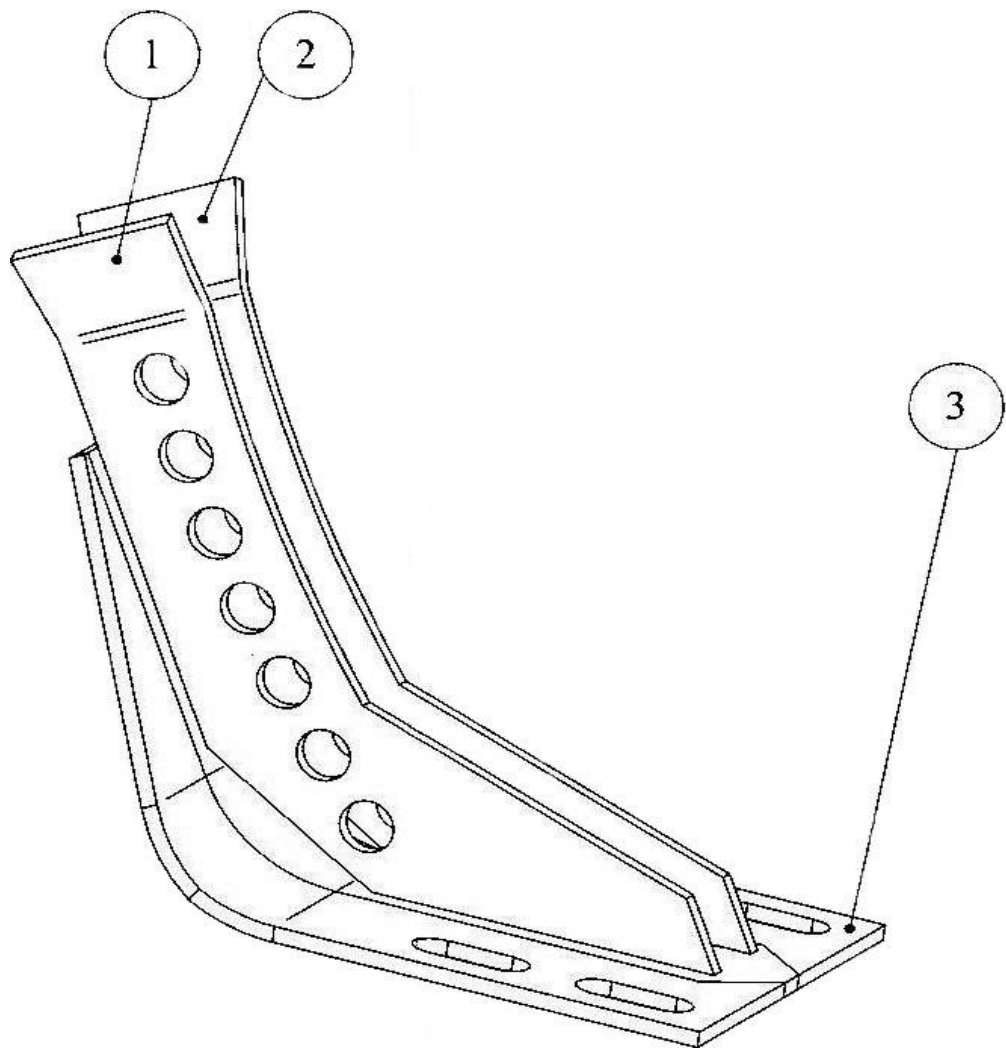
4 - цапфа ведомая КСКУ 06.30.602А;  
5 - корпус подшипника КСКУ 05.18.602;  
6 - планка натяжная ККП-3 21.070.

**Рисунок – Шнек КМС-8.71.000**



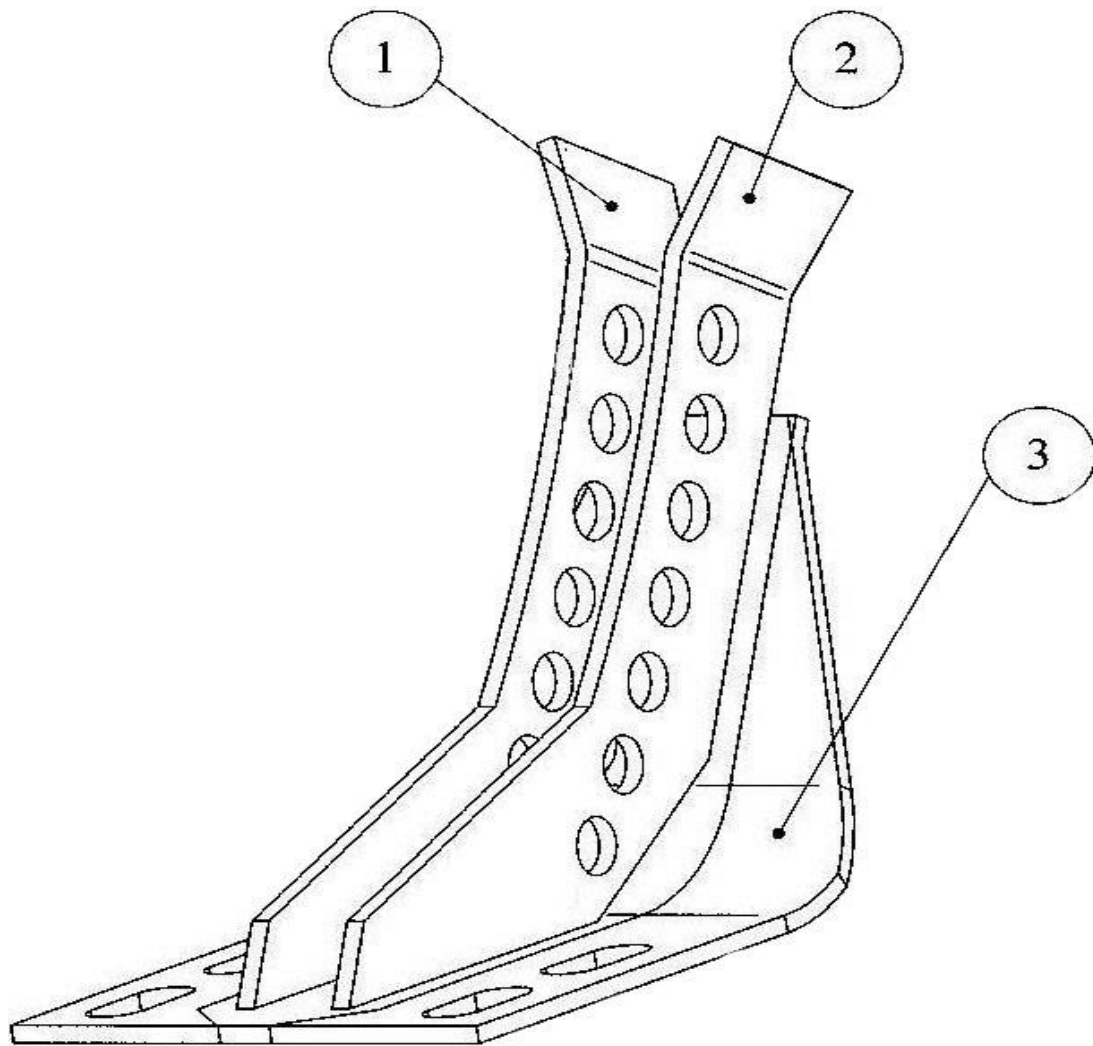
- 1 - лопасть КМС-6.22.001А;
- 2 - планка КМС-8.03.502А;
- 3 - кронштейн КМС-8.70.401;
- 4 - болт М8х25.88.019 ГОСТ 7802:2008;
- 5 - гайка М8-6Н.5.019 ГОСТ 5915:2008.

**Рисунок - Ограждение КМС-8.70.030**



- 1 - ребро КМС 00.417-01;
- 2 - ребро КМС 00.417;
- 3 - кронштейн КМС 00.418.

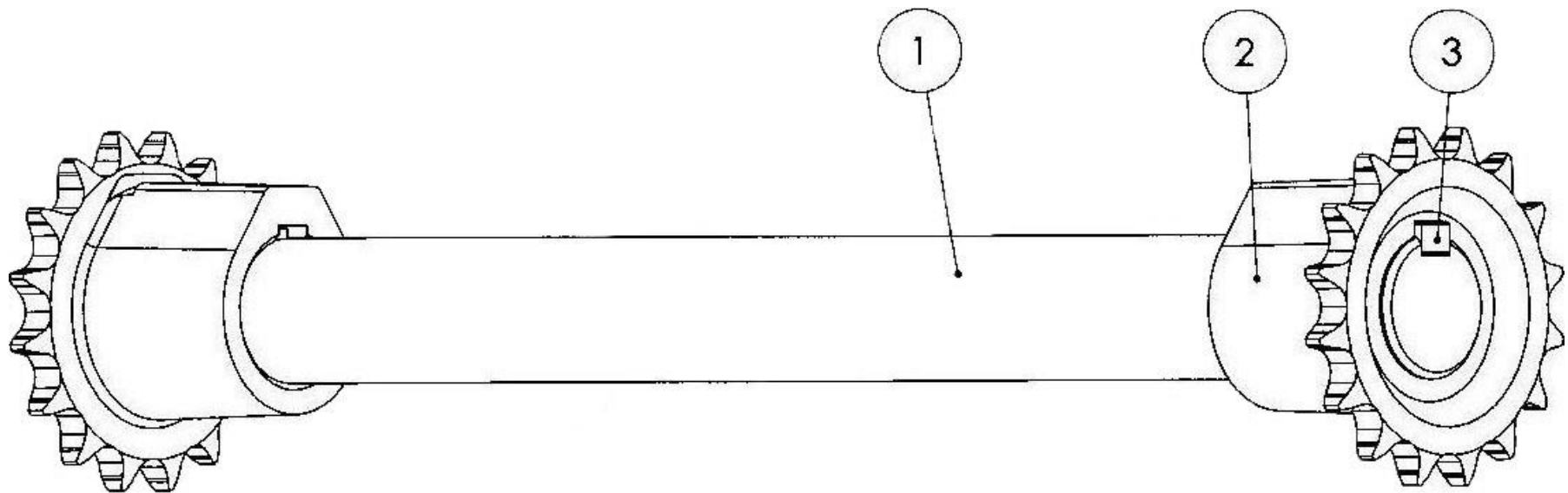
**Рисунок - Опора КМС 00.100**



- 1 - ребро КМС 00.417-01;
- 2 - ребро КМС 00.417;
- 3 - кронштейн КМС 00.418.

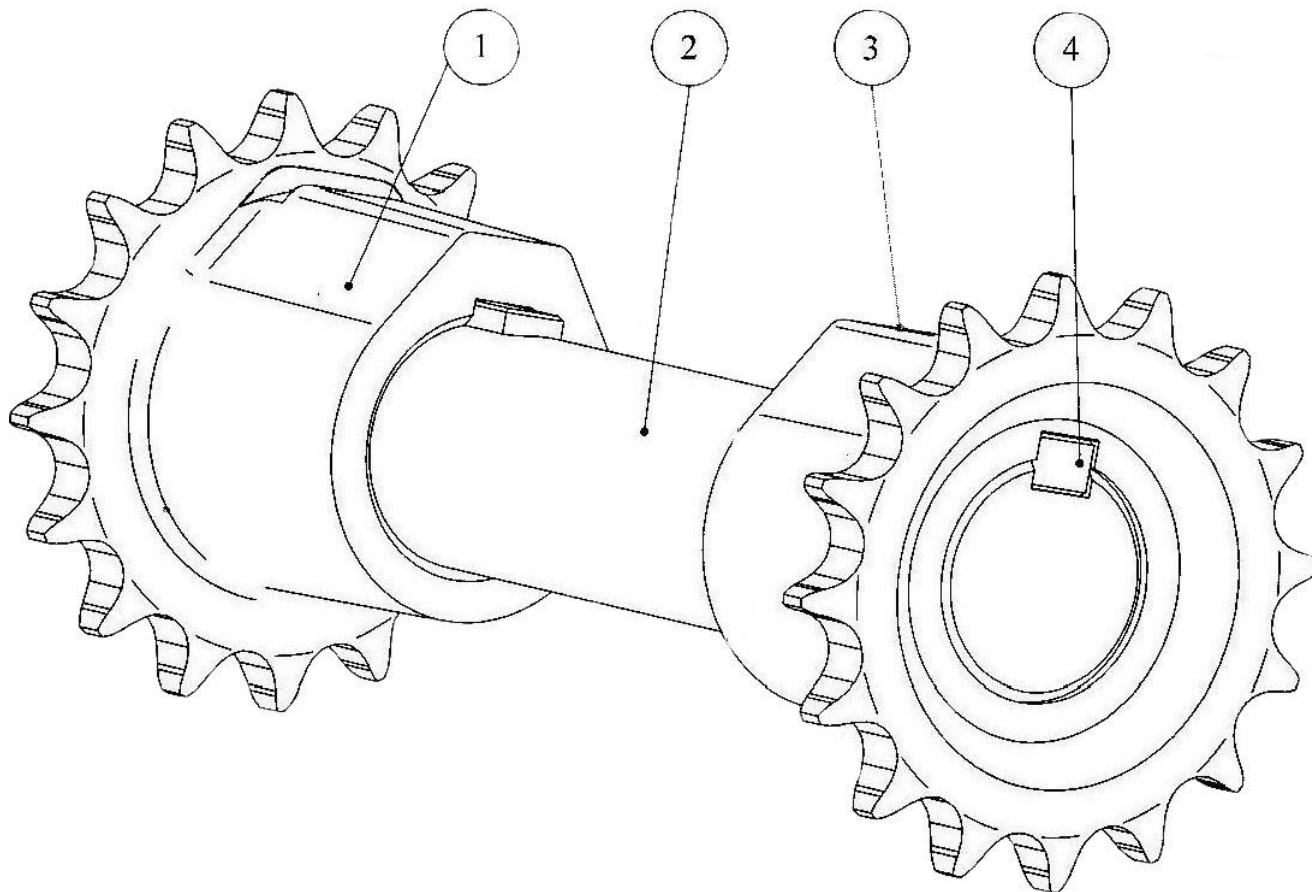
**Рисунок - Опора КМС 00.100-01**

Обозначение	L, мм	Масса, кг
<b>КМС 09.000В</b>	<b>425</b>	<b>4,814</b>
<b>-01</b>	<b>390</b>	<b>3,547</b>
<b>-02</b>	<b>130</b>	<b>2,60</b>
<b>-03</b>	<b>105</b>	<b>2,409</b>
<b>-04</b>	<b>350</b>	<b>4,25</b>
<b>-05</b>	<b>328</b>	<b>4,166</b>



1 - вал КМС 09.601Г(-01,-02,-03,-04,-05); 2- полумуфта КСКУ 06.34.602-01;  
3 - шпонка 2-10x8x45 ГОСТ 23360-78

**Рисунок - Вал соединительный КМС 09.000В**



Обозначение	А, мм	Масса, кг
<b>КМС 06.34.000</b>	<b>213</b>	<b>4,0</b>
<b>-01</b>		
<b>-02</b>		

- 1 - Полумуфта КСКУ 06.34.602-01;
- 2 - вал КСКУ 06.34.601;
- 3 - цепь 10В-2 ISO 606:2004;
- 4 - шпонка 2-10x8x56 ГОСТ 23360-78

**Рисунок - Вал соединительный КСКУ 06.34.000**